

dne **19. 10. 2023** od **7:00** do **19:00** hodin

Plánovaná odstávka zahrnuje tyto lokality:**Česká Třebová** (okres Ústí nad Orlicí)část obce **Česká Třebová****č. ev.** 24**Hory:** **č. ev.** 76část obce **Parník****č. ev.** 2, 33, 37, 46, 47, 51, 53, 54, 62, 70, 98kat. území **Parník** (kód **621820**): **parcelní č.** 608/12, 608/15, 608/16, 608/19, 608/20, 608/22, 608/23,

608/25, 608/30, 608/31, 608/32, 608/34, 608/35, 608/51, 608/80, 629/9, 629/22, 638, 641/2, 658/1, 923

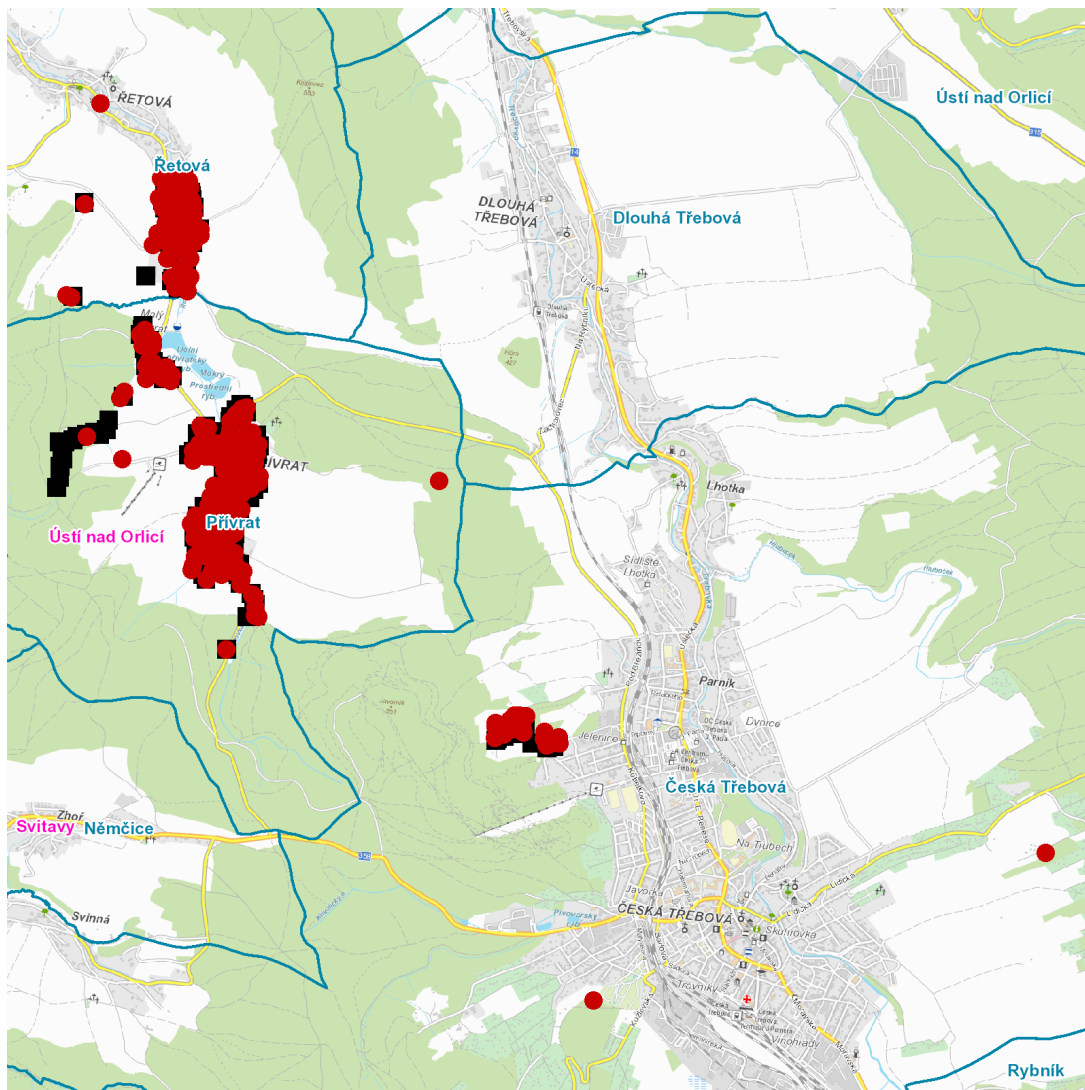
kat. území **Česká Třebová** (kód **621757**): **parcelní č.** 608/39,52,, 642/1**Přívrat** (okres Ústí nad Orlicí)**č. p.** 1-25, 27-42, 44, 45, 46, 48-52, 54-69, 71, 72, 73, 75, 76, 77, 78, 80-90, 92-102, 104, 105, 106, 108-122,
124-139, 141, 143, 144, 147, 148, 149, 150, 153, 155**č. ev.** 4, 6, 13, 19kat. území **Přívrat** (kód **736384**): **parcelní č.** 47, 66, 91, 98/2, 112/2, 126, 159/5, 164, 174, 194/1, 213, 254/5,
319, 364/1, 435/4, 508, 599/3, 647/3, 647/8, 647/22, 702/4, 871/1, 871/3, 919**Řetová** (okres Ústí nad Orlicí)**č. p.** 59, 60, 62, 63, 64, 65, 67, 68, 69, 70, 72, 73, 74, 76-83, 86-92, 94, 97, 110, 111, 121, 135, 151, 153, 159,
180, 181, 216-223, 228, 229, 235, 236, 239, 243, 245, 249, 253, 257, 259, 306, 308, 311, 318**č. ev.** 97, 110, 112kat. území **Řetová** (kód **745359**): **parcelní č.** 321/1, 775/2, 841/1

UPOZORNĚNÍ

Dotčené zařízení distribuční soustavy je nutné i v době odstávky považovat za zařízení pod napětím, a proto vás žádáme o dodržení všech zásad bezpečnosti a provedení opatření potřebných k zamezení případných škod na zdraví a majetku. | Provozovatelé výroben elektřiny jsou povinni zajistit přerušeni dodávky elektřiny z výroby do vypnutého úseku distribuční soustavy.

NEJDE VÁM ELEKTŘINA...

TIP: Registrujte se zdarma na www.cezdistribuce.cz/sluzba a informace o odstávkách elektřiny budete dostávat e-mailem nebo SMS. U poruch zasíláme SMS s předpokládanou dobou obnovení dodávek. | Aktuální stav dodávek elektřiny na konkrétní adrese zjistíte snadno, rychle a bez registrace na portále **Bez Štávy** (www.bezstavy.cz).

dne 19. 10. 2023 od 7:00 do 19:00 hodin**Orientační mapový podklad odstávkou dotčených lokalit****VYSVĚTLIVKY**

- – adresy dotčené odstávkou elektřiny
- – místa připojení k elektrické síti dotčená odstávkou

INFORMACE ZASLÁNA

IDDS: bhqbzrn (Město Česká Třebová)

IDDS: xria3vf (Obec Přívrat)

IDDS: zwx2ej (Obec Řetová)